



## PROSJEČNE MJESEČNE NETO I BRUTO PLAĆE ZAPOSLENIH ZA OŽUJAK 2023.

Prosječna mjesečna isplaćena neto plaća po zaposlenome u pravnim osobama Republike Hrvatske za ožujak 2023. iznosila je 1 130 eura, što je nominalno više za 2,2%, a realno za 1,3% u odnosu na veljaču 2023.

Prosječna mjesečna bruto plaća po zaposlenome u pravnim osobama Republike Hrvatske za ožujak 2023. iznosila je 1 556 eura, što je nominalno više za 2,2%, a realno za 1,3% u odnosu na veljaču 2023.

Najviša prosječna mjesečna isplaćena neto plaća po zaposlenome u pravnim osobama za ožujak 2023. isplaćena je u djelatnosti Informacijske uslužne djelatnosti, u iznosu od 2 327 eura, a najniža je isplaćena u djelatnosti Zaštitne i istražne djelatnosti, u iznosu od 738 eura.

Najviša prosječna mjesečna bruto plaća po zaposlenome u pravnim osobama za ožujak 2023. bila je u djelatnosti Informacijske uslužne djelatnosti, u iznosu od 3 644 eura, a najniža je bila u djelatnosti Proizvodnja odjeće, u iznosu od 975 eura.

Prosječna mjesečna isplaćena neto plaća po zaposlenome u pravnim osobama Republike Hrvatske za ožujak 2023. u odnosu na isti mjesec prethodne godine nominalno je viša za 11,9%, a realno za 1,1%.

Prosječna mjesečna bruto plaća po zaposlenome u pravnim osobama Republike Hrvatske za ožujak 2023. u odnosu na isti mjesec prethodne godine nominalno je viša za 13,5%, a realno za 2,5%.

Za razdoblje od siječnja do ožujka 2023. prosječna mjesečna isplaćena neto plaća po zaposlenome u pravnim osobama Republike Hrvatske iznosila je 1 110 eura, što je u odnosu na isto razdoblje 2022. nominalno više za 11,8%, a realno je ostala na istoj razini.

Za razdoblje od siječnja do ožujka 2023. prosječna mjesečna bruto plaća po zaposlenome u pravnim osobama Republike Hrvatske iznosila je 1 526 eura, što je u odnosu na isto razdoblje 2022. nominalno više za 13,4%, a realno više za 1,4%.

U ožujku 2023. bila su prosječno 182 plaćena sata, što je u odnosu na veljaču 2023. više za 15,2%. Najveći broj plaćenih sati bio je u djelatnosti Vodni prijevoz (191), a najmanji broj plaćenih sati bio je u Djelatnosti socijalne skrbi bez smještaja (160).

Prosječna mjesečna isplaćena neto plaća po satu za ožujak 2023. iznosila je 6,08 eura, što je u odnosu na veljaču 2023. niže za 10,7%, a u odnosu na isti mjesec prethodne godine više za 11,8%.

Prosječna mjesečna bruto plaća po satu za ožujak 2023. iznosila je 8,37 eura, što je u odnosu na veljaču 2023. niže za 10,7%, a u odnosu na isti mjesec prethodne godine više za 13,4%.

Medijalna neto plaća za ožujak 2023. iznosila je 946 eura, dok je medijalna bruto plaća iznosila 1 261 euro.

Detaljne podatke možete preuzeti na poveznici [Statistika u nizu](#).

### 1. PROSJEČNA MJESEČNA NETO I BRUTO PLAĆA ZA OŽUJAK 2023.

	III. 2023.	I. – III. 2023.	Indeksi		
			III. 2023. II. 2023.	III. 2023. III. 2022.	I. – III. 2023. I. – III. 2022.
<b>Neto plaća</b>					
Prosječna mjesečna isplaćena neto plaća po zaposlenome, euro	1 130	1 110	102,2	111,9	111,8
Realna neto plaća po zaposlenome			101,3	101,1	100,0
<b>Bruto plaća</b>					
Prosječna mjesečna bruto plaća po zaposlenome, euro	1 556	1 526	102,2	113,5	113,4
Realna bruto plaća po zaposlenome			101,3	102,5	101,4
<b>Neto plaća po satu</b>					
Prosječna mjesečna isplaćena neto plaća po satu, euro	6,08	6,32	89,3	111,8	110,3
Realna neto plaća po satu			88,5	101,0	98,7
<b>Bruto plaća po satu</b>					
Prosječna mjesečna bruto plaća po satu, euro	8,37	8,69	89,3	113,4	111,8
Realna bruto plaća po satu			88,5	102,4	100,0

## 2. DISTRIBUCIJA NETO I BRUTO PLAĆA PREMA KVARTILIMA ZA OŽUJAK 2023.

	III. 2023.	
	neto plaće, euro	bruto plaće, euro
Prvi (donji) kvartil	726	930
Drugi kvartil (medijan)	946	1 261
Treći (gornji) kvartil	1 268	1 728
Četvrti kvartil	z	z

## 3. DISTRIBUCIJA NETO I BRUTO PLAĆA PREMA DECILIMA ZA OŽUJAK 2023.

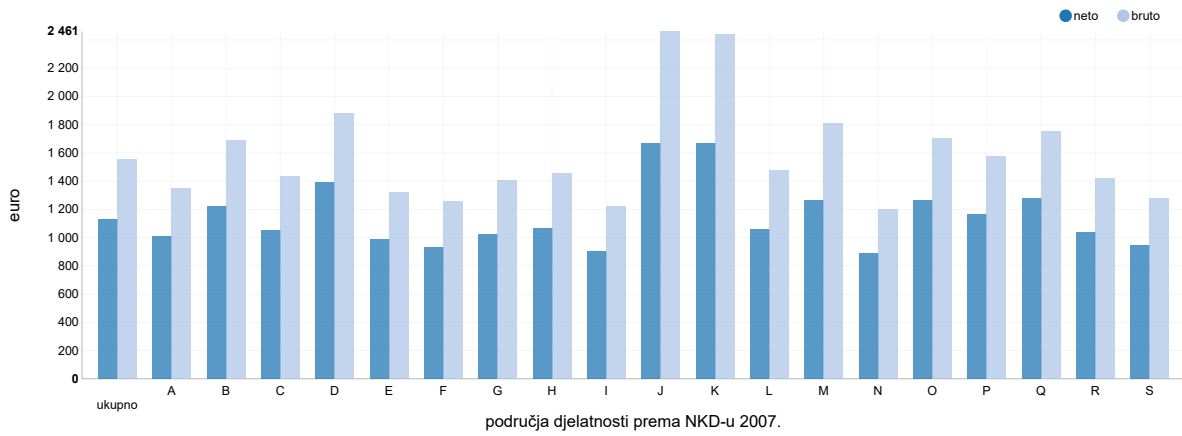
	III. 2023.	
	neto plaće, euro	bruto plaće, euro
Prvi decil	632	800
Drugi decil	693	889
Treći decil	764	988
Četvrti decil	849	1 110
Peti decil (medijan)	946	1 261
Šesti decil	1 062	1 429
Sedmi decil	1 194	1 617
Osmi decil	1 362	1 874
Deveti decil	1 715	2 436
Deseti decil	z	z

## 4. ISPLAĆENI NEOPOREZIVI PRIMICI PREMA NKD-u 2007.<sup>1)</sup> U OŽUJKU 2023.

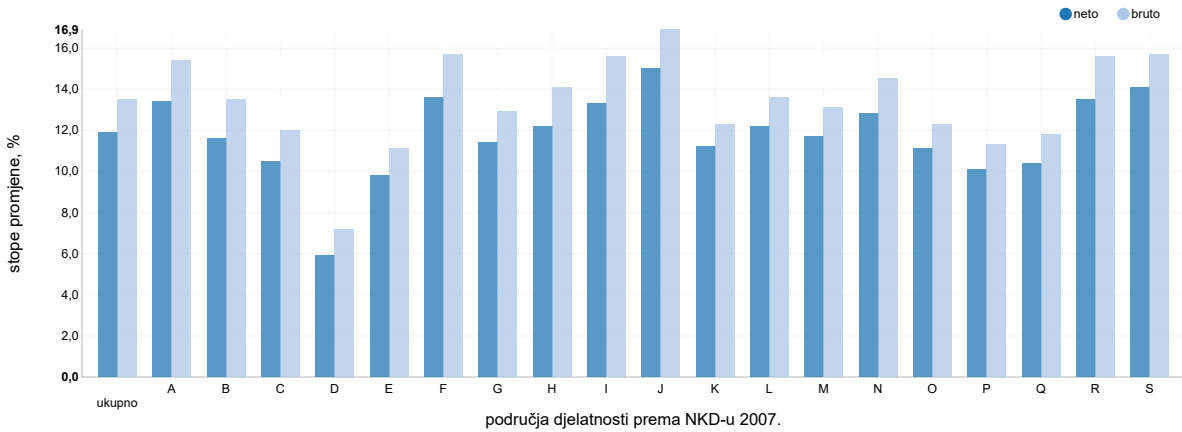
	III. 2023.	
	prosječni neoporezivi primitak po broju primatelja, euro	prosječni neoporezivi primitak po broju primatelja zaposlenih koji su primili plaću, euro
Ukupno	85	1
A Poljoprivreda, šumarstvo i ribarstvo	71	2
B Rudarstvo i vađenje	67	2
C Prerađivačka industrija	72	1
D Opskrba električnom energijom, plinom, parom i klimatizacija	67	1
E Opskrba vodom; uklanjanje otpadnih voda, gospodarenje otpadom te djelatnosti sanacije okoliša	56	1
F Građevinarstvo	103	1
G Trgovina na veliko i na malo; popravak motornih vozila i motocikla	58	1
H Prijevoz i skladištenje	65	1
I Djelatnosti pružanja smještaja te pripreme i usluživanja hrane	91	1
J Informacije i komunikacije	78	0
K Financijske djelatnosti i djelatnosti osiguranja	58	1
L Poslovanje nekretninama	90	1
M Stručne, znanstvene i tehničke djelatnosti	118	1
N Administrativne i pomoćne uslužne djelatnosti	102	2
O Javna uprava i obrana; obvezno socijalno osiguranje	88	0
P Obrazovanje	79	0
Q Djelatnosti zdravstvene zaštite i socijalne skrbi	147	2
R Umjetnost, zabava i rekreacija	80	1
S Ostale uslužne djelatnosti	84	1

1) Područja djelatnosti T (Djelatnosti kućanstava kao poslodavaca; djelatnosti kućanstava koja proizvode različitu robu i obavljaju različite usluge za vlastite potrebe) i U (Djelatnosti izvanteritorijalnih organizacija i tijela) te njihovi odjelci nisu iskazani u ovom Priopćenju jer nisu obuhvaćeni istraživanjem.

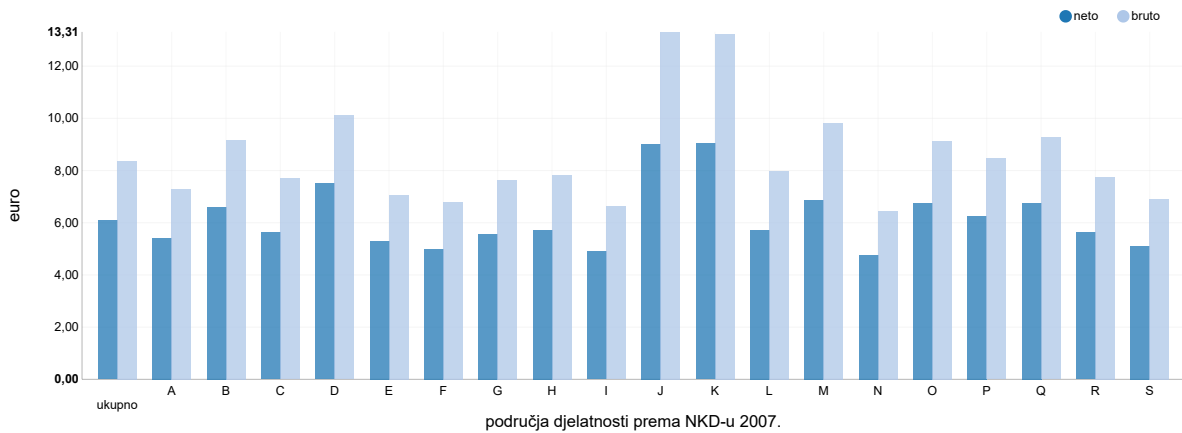
G-1. PROSJEČNE MJESEČNE NETO I BRUTO PLAĆE ZA OŽUJAK 2023. PREMA NKD-u 2007.



G-2. GODIŠNJE STOPE PROMJENE PROSJEČNIH MJESEČNIH NETO I BRUTO PLAĆA ZA OŽUJAK 2023. PREMA NKD-u 2007.



G-3. PROSJEČNE MJESEČNE NETO I BRUTO PLAĆE PO PLAĆENOM SATU ZA OŽUJAK 2023. PREMA NKD-u 2007.



Područja djelatnosti prema NKD-u 2007.

- A Poljoprivreda, šumarstvo i ribarstvo
- B Rudarstvo i vađenje
- C Prerađivačka industrija
- D Opskrba električnom energijom, plinom, parom i klimatizacija
- E Opskrba vodom; uklanjanje otpadnih voda, gospodarenje otpadom te djelatnosti sanacije okoliša
- F Građevinarstvo
- G Trgovina na veliko i na malo; popravak motornih vozila i motocikla
- H Prijevoz i skladištenje
- I Djelatnosti pružanja smještaja te pripreme i usluživanja hrane
- J Informacije i komunikacije
- K Financijske djelatnosti i djelatnosti osiguranja
- L Poslovanje nekretninama
- M Stručne, znanstvene i tehničke djelatnosti
- N Administrativne i pomoćne uslužne djelatnosti
- O Javna uprava i obrana; obvezno socijalno osiguranje
- P Obrazovanje
- Q Djelatnosti zdravstvene zaštite i socijalne skrbi
- R Umjetnost, zabava i rekreacija
- S Ostale uslužne djelatnosti

## 5. PROSJEČNE MJESEČNE ISPLAĆENE NETO PLAĆE ZAPOSLENIH U 2023.<sup>1)</sup> PREMA NKD-u 2007.

		Prosječne isplaćene neto plaće po zaposlenome, euro				Indeksi kretanja prosječnih isplaćenih neto plaća prema isplata za mjesec					
		za mjesec				nominalni			realni		
		I.	II.	III.	I. - III.	III. 2023. II. 2023.	III. 2023. III. 2022.	I. - III. 2023. I. - III. 2022.	III. 2023. II. 2023.	III. 2023. III. 2022.	I. - III. 2023. I. - III. 2022.
O	Javna uprava i obrana; obvezno socijalno osiguranje	1 262	1 254	1 261	1 259	100,6	111,1	110,9	99,7	100,4	99,2
84	Javna uprava i obrana; obvezno socijalno osiguranje	1 262	1 254	1 261	1 259	100,6	111,1	110,9	99,7	100,4	99,2
84.1	Državna uprava te ekonomska i socijalna politika zajednice	1 283	1 272	1 280	1 279	100,6	110,3	111,2	99,7	99,6	99,5
84.2	Pružanje usluga zajednici kao cjelini	1 267	1 261	1 267	1 265	100,5	111,4	110,6	99,6	100,6	98,9
84.3	Djelatnosti obveznoga socijalnog osiguranja	1 066	1 079	1 087	1 077	100,7	113,7	112,8	99,8	102,7	100,9
P	Obrazovanje	1 155	1 153	1 168	1 159	101,3	110,1	110,1	100,4	99,5	98,5
85	Obrazovanje	1 155	1 153	1 168	1 159	101,3	110,1	110,1	100,4	99,5	98,5
85.1	Predškolsko obrazovanje	909	912	916	913	100,4	108,3	109,1	99,5	97,8	97,6
85.2	Osnovno obrazovanje	1 139	1 126	1 154	1 140	102,5	110,5	110,9	101,6	99,8	99,2
85.3	Srednje obrazovanje	1 159	1 156	1 173	1 162	101,5	110,8	110,6	100,6	100,1	98,9
85.4	Visoko obrazovanje	1 576	1 594	1 593	1 588	99,9	110,3	110,0	99,0	99,6	98,4
85.5	Ostalo obrazovanje i poučavanje	892	892	918	901	102,9	115,5	114,9	102,0	104,3	102,8
85.6	Pomoćne uslužne djelatnosti u obrazovanju	1 181	1 177	1 184	1 181	100,6	118,4	118,0	99,7	107,0	105,5
Q	Djelatnosti zdravstvene zaštite i socijalneskrbi	1 312	1 288	1 279	1 293	99,3	110,4	109,5	98,4	99,7	97,9
86	Djelatnosti zdravstvene zaštite	1 402	1 379	1 366	1 383	99,1	110,0	108,9	98,2	99,4	97,4
86.1	Djelatnosti bolnica	1 462	1 439	1 420	1 440	98,7	110,4	108,7	97,8	99,7	97,2
86.2	Djelatnosti medicinske i stomatološke prakse	1 287	1 271	1 271	1 276	100,0	109,3	109,9	99,1	98,7	98,3
86.9	Ostale djelatnosti zdravstvene zaštite	1 290	1 253	1 247	1 263	99,5	109,6	108,7	98,6	99,0	97,2
87	Djelatnosti socijalne skrbi sa smještajem	939	914	920	924	100,7	110,8	110,9	99,8	100,1	99,2
87.1	Djelatnosti ustanova za njegu	874	846	847	856	100,1	109,7	110,0	99,2	99,1	98,4
87.2	Djelatnosti socijalne skrbi sa smještajem za osobe s teškoćama u razvoju, duševno bolesne osobe i osobe ovisne o alkoholu, drogama ili drugim opojnim sredstvima	1 010	988	992	997	100,4	109,5	109,8	99,5	98,9	98,2
87.3	Djelatnosti socijalne skrbi sa smještajem za starije osobe i osobe s invaliditetom	882	856	864	867	100,9	111,3	111,2	100,0	100,5	99,5
87.9	Ostale djelatnosti socijalne skrbi sa smještajem	1 098	1 075	1 086	1 086	101,0	110,6	110,4	100,1	99,9	98,7
88	Djelatnosti socijalne skrbi bez smještaja	857	844	852	851	100,9	96,6	98,3	100,0	87,3	87,9
88.1	Djelatnosti socijalne skrbi bez smještaja za starije osobe i osobe s invaliditetom	842	846	841	843	99,4	114,7	114,9	98,5	103,6	102,8
88.9	Ostale djelatnosti socijalne skrbi bez smještaja	858	843	853	851	101,2	95,5	97,3	100,3	86,3	87,0

1) Zbog zahtjeva korisnika objavljujemo dopunu redovitog Priopćenja koje se objavljuje svaka tri mjeseca. Podaci su iskazani na razini skupine (tri znamenke) za područja O, P i Q NKD-a 2007.

## 6. PROSJEČNE MJESEČNE BRUTO PLAĆE ZAPOSLENIH U 2023.<sup>1)</sup> PREMA NKD-u 2007.

		Prosječne bruto plaće po zaposlenome, euro				Indeksi kretanja prosječnih bruto plaća prema isplata za mjesec					
		za mjesec				nominalni indeksi			realni indeksi		
		I.	II.	III.	I. – III.	III. 2023. II. 2023.	III. 2023. III. 2022.	I. – III. 2023. I. – III. 2022.	III. 2023. II. 2023.	III. 2023. III. 2022.	I. – III. 2023. I. – III. 2022.
O	Javna uprava i obrana; obvezno socijalno osiguranje	1 709	1 698	1 704	1 704	100,4	112,3	112,0	99,5	101,4	100,2
84	Javna uprava i obrana; obvezno socijalno osiguranje	1 709	1 698	1 704	1 704	100,4	112,3	112,0	99,5	101,4	100,2
84.1	Državna uprava te ekonomska i socijalna politika zajednice	1 765	1 746	1 756	1 756	100,6	111,4	112,2	99,7	100,6	100,4
84.2	Pružanje usluga zajednici kao cjelini	1 696	1 688	1 690	1 691	100,1	112,5	111,5	99,2	101,6	99,7
84.3	Djelatnosti obveznoga socijalnog osiguranja	1 454	1 476	1 487	1 472	100,7	116,0	114,7	99,8	104,8	102,6
P	Obrazovanje	1 565	1 565	1 579	1 570	100,9	111,3	111,1	100,0	100,5	99,4
85	Obrazovanje	1 565	1 565	1 579	1 570	100,9	111,3	111,1	100,0	100,5	99,4
85.1	Predškolsko obrazovanje	1 217	1 220	1 225	1 221	100,4	109,7	110,4	99,5	99,1	98,7
85.2	Osnovno obrazovanje	1 493	1 482	1 505	1 493	101,6	111,7	111,7	100,7	100,9	99,9
85.3	Srednje obrazovanje	1 614	1 611	1 636	1 621	101,6	112,2	112,1	100,7	101,4	100,3
85.4	Visoko obrazovanje	2 233	2 264	2 256	2 251	99,6	111,4	110,9	98,7	100,6	99,2
85.5	Ostalo obrazovanje i poučavanje	1 207	1 207	1 248	1 221	103,4	118,1	117,3	102,5	106,7	104,9
85.6	Pomoćne uslužne djelatnosti u obrazovanju	1 615	1 607	1 607	1 609	100,0	119,1	119,5	99,1	107,6	106,9
Q	Djelatnosti zdravstvene zaštite i socijalne skrbi	1 810	1 773	1 756	1 780	99,0	111,8	110,6	98,1	101,0	98,9
86	Djelatnosti zdravstvene zaštite	1 949	1 914	1 891	1 918	98,8	111,4	109,9	97,9	100,6	98,3
86.1	Djelatnosti bolnica	2 041	2 003	1 971	2 005	98,4	111,8	109,5	97,5	101,0	97,9
86.2	Djelatnosti medicinske i stomatološke prakse	1 774	1 755	1 751	1 760	99,8	110,4	111,0	98,9	99,7	99,3
86.9	Ostale djelatnosti zdravstvene zaštite	1 769	1 712	1 701	1 727	99,4	111,1	109,9	98,5	100,4	98,3
87	Djelatnosti socijalne skrbi sa smještajem	1 224	1 187	1 193	1 201	100,5	112,5	112,3	99,6	101,6	100,4
87.1	Djelatnosti ustanova za njegu	1 130	1 088	1 088	1 102	100,0	111,6	111,7	99,1	100,8	99,9
87.2	Djelatnosti socijalne skrbi sa smještajem za osobe s teškoćama u razvoju, duševno bolesne osobe i osobe ovisne o alkoholu, drogama ili drugim opojnim sredstvima	1 314	1 279	1 279	1 291	100,0	111,0	111,1	99,1	100,3	99,4
87.3	Djelatnosti socijalne skrbi sa smještajem za starije osobe i osobe s invaliditetom	1 143	1 105	1 115	1 121	100,9	113,2	112,9	100,0	102,3	101,0
87.9	Ostale djelatnosti socijalne skrbi sa smještajem	1 472	1 436	1 447	1 452	100,8	111,8	111,5	99,9	101,0	99,7
88	Djelatnosti socijalne skrbi bez smještaja	1 127	1 109	1 121	1 119	101,1	98,1	99,1	100,2	88,6	88,6
88.1	Djelatnosti socijalne skrbi bez smještaja za starije osobe i osobe s invaliditetom	1 119	1 127	1 117	1 121	99,1	116,7	116,6	98,2	105,4	104,3
88.9	Ostale djelatnosti socijalne skrbi bez smještaja	1 128	1 107	1 121	1 118	101,3	97,0	98,0	100,4	87,6	87,7

1) Zbog zahtjeva korisnika objavljujemo dopunu redovitog Priopćenja koje se objavljuje svaka tri mjeseca. Podaci su iskazani na razini skupine (tri znamenke) za područja O, P i Q NKD-a 2007.

## METODOLOŠKA OBJAŠNJENJA

### Izvori podataka

Podaci o mjesečnim neto i bruto plaćama te broju sati za koje su zaposlene osobe primile plaću dobiveni su obradom podataka iz Izvješća o primicima, porezu na dohodak i prizreuzu te doprinosima za obvezna osiguranja (obrazac JOPPD), koje se primjenjuje od 1. siječnja 2014.

Obveznici dostavljanja obrasca JOPPD jesu isplatelji svih vrsta dohodaka za koje je propisano o porezu na dohodak propisana obveza obračunavanja i plaćanja poreza na odbitku.

### Obuhvat i usporedivost

Obuhvaćeni su zaposleni u pravnim osobama svih oblika vlasništva, tijelima državne vlasti i tijelima jedinica lokalne i područne (regionalne) samouprave na području Republike Hrvatske.

Nisu obuhvaćeni zaposleni u obrtu i slobodnim profesijama i zaposleni osiguranici poljoprivrednici te unutar podataka o prosječnim mjesečnim plaćama nedostaju podaci o njihovim isplata.

Podaci o mjesečnim neto i bruto plaćama zaposlenih u pravnim osobama obuhvaćaju neto i bruto plaće zaposlenih koji imaju zasnovan radni odnos bez obzira na vrstu radnog odnosa i duljinu radnog vremena.

Zaposleni koji su primili plaću u nepunome radnom vremenu preračunani su na ekvivalent punoga radnog vremena.

Podaci o mjesečnoj neto i bruto plaći iskazuju se prema načelu obavljenih isplata u tekućem za prethodni mjesec, što odgovara dinamici isplata u najvećem broju pravnih osoba te se i prosjek plaće odnosi na mjesec za koji je isplata primljena, što ne vrijedi za isplaćene neoporezive primitke.

Neoporezivi primitci koje je zaposlenik primio iskazani su u tablici 4.

Obuhvaćeni su sljedeći neoporezivi primici, prema šiframa obrasca JOPPD:

- šifra 21 – dar djetetu do 15 godina starosti i potpore za novorođenče, do propisanog iznosa
- šifra 22 – prigodne nagrade, do propisanog iznosa (božićnica, naknada za godišnji odmor i sl.)
- šifra 24 – pomorski dodatak, do propisanog iznosa
- šifra 25 – naknade za odvojeni život od obitelji, do propisanog iznosa
- šifra 26 – otpremnine, do propisanog iznosa
- šifra 60 – nagrade radnicima za navršene godine staža, do propisanog iznosa
- šifra 61 – prigodne nagrade, do propisanog iznosa (božićnica, naknada za godišnji odmor i sl.) za prethodna porezna razdoblja (naknadne isplate)
- šifra 62 – trošak prehrane i smještaja sezonskih radnika iz članka 7. stavka 35. Pravilnika o porezu na dohodak
- šifra 63 – novčane nagrade za radne rezultate i drugi oblici dodatnog nagrađivanja radnika (dodatna plaća, dodatak uz mjesečnu plaću i sl.)
- šifra 64 – troškovi smještaja i prehrane osoba koje obavljaju povremene sezonske poslove u poljoprivredi iz članka 6. stavka 10. Pravilnika o porezu na dohodak
- šifra 65 – novčane paušalne naknade za podmirivanje troškova prehrane radnika, do propisanog iznosa
- šifra 66 – troškovi prehrane radnika nastali za vrijeme radnog odnosa kod poslodavca na temelju vjerodostojne dokumentacije, do propisanog iznosa
- šifra 67 – troškovi smještaja radnika nastali za vrijeme radnog odnosa kod poslodavca na temelju vjerodostojne dokumentacije koji se podmiruju bezgotovinskim putem
- šifra 68 – troškovi smještaja radnika nastali za vrijeme radnog odnosa kod poslodavca na temelju vjerodostojne dokumentacije koji se podmiruju na račun radnika
- šifra 69 – naknade za podmirivanje troškova ugostiteljskih, turističkih i drugih usluga namijenjenih odmoru radnika prema propisima ministarstva nadležnog za turizam
- šifra 70 – naknade za troškove redovite skrbi djece radnika u ustanovama predškolskog odgoja te drugim pravnim ili fizičkim osobama (vrtići i sl.)
- šifra 71 – premije dopunskoga i dodatnoga zdravstvenog osiguranja – u primjeni od 2020.

Od siječnja 2016. podaci nisu usporedivi s prethodno objavljenim mjesečnim podacima.

## Definicije

**Prosječna mjesečna isplaćena neto plaća** obuhvaća plaće zaposlenih za obavljene poslove prema osnovi radnog odnosa i naknade za godišnji odmor, plaćeni dopust, blagdana i neradne dane određene zakonom, bolovanja do 42 dana, odsutnost za vrijeme stručnog obrazovanja, zastoje na poslu bez krivnje zaposlenog i primitke prema osnovi naknada, potpora i nagrada u iznosima na koje se plaćaju doprinosi, porezi i prirezi.

**Prosječna mjesečna bruto plaća** obuhvaća sve vrste neto isplata prema osnovi radnog odnosa i sljedeća zakonom propisana obvezatna izdvajanja: doprinosi za mirovinsko osiguranje, porez na dohodak i prirez porezu na dohodak.

**Broj plaćenih sati** jest broj sati za koje su zaposlene osobe primile plaću. Plaćeni sati uključuju izvršene sate rada (sati izvršeni u redovitome radnom vremenu i prekovremeni sati) i neizvršene sate rada (godišnji odmor, praznici, bolovanje kraće od 42 dana i drugi plaćeni, a neizvršeni sati). Plaćeni sati ne uključuju neizvršene sate rada plaćene izvan pravne osobe (sati bolovanja u trajanju duljem od 42 dana, sati roditeljnog dopusta, sati skraćenoga radnog vremena roditelja i sl.).

**Prosječna mjesečna neto i bruto plaća po zaposlenome** izračunava se dijeljenjem ukupnih isplata brojem zaposlenih preračunanih na ekvivalent punoga radnoga vremena.

**Prosječna mjesečna neto i bruto plaća po plaćenom satu** izračunava se dijeljenjem ukupnih isplata ukupnim brojem plaćenih sati.

**Nominalni indeksi neto i bruto plaća** izračunavaju se iz podataka o prosječnim mjesečnim iznosima neto i bruto plaća za odgovarajuće mjeseci i godine.

**Realni indeksi neto i bruto plaća** izračunavaju se dijeljenjem nominalnih indeksa neto i bruto plaća indeksom potrošačkih cijena za odgovarajuće mjeseci i godine.

**Medijalna mjesečna neto i bruto plaća** izračunava se određivanjem sredine nakon rangiranja plaća zaposlenih, od najniže do najviše, te pokazuje da 50% zaposlenih prima plaću u iznosu jednakom ili manjem od tog iznosa (medijana), a 50% zaposlenih prima jednaku ili veću od tog iznosa (medijana).

**Kvartilne mjesečne neto i bruto plaće** izračunavaju se podjelom plaća zaposlenih na četiri jednaka dijela nakon rangiranja od najniže do najviše, a zatim odabirom iznosa plaće ispod kojeg se nalazi 25%, 50%, 75% i 100% plaća zaposlenih. Mogu se podijeliti na prvi (donji) kvartil, drugi kvartil (medijan), treći (gornji) kvartil i četvrti kvartil.

**Prvi (donji) kvartil** pokazuje da 25% zaposlenih prima plaću u iznosu jednakom ili manjem od prvoga kvartila, a 75% zaposlenih prima plaću jednaku ili veću od prvoga kvartila.

**Treći (gornji) kvartil** pokazuje da 75% zaposlenih prima plaću u iznosu jednakom ili manjem od trećega kvartila, a 25% zaposlenih prima plaću jednaku ili veću od trećega kvartila.

**Decilne mjesečne neto i bruto plaće** izračunavaju se podjelom plaća zaposlenih na deset jednakih dijelova nakon rangiranja od najniže do najviše, a zatim odabirom iznosa plaće ispod kojeg se nalazi 10%, 20%, 30%, 40%, 50%, 60%, 70%, 80%, 90% i 100% plaća zaposlenih.

U **prvom decilu** nalaze se zaposleni koji imaju najniže mjesečne plaće i pokazuje da 10% zaposlenih prima plaću u iznosu jednakom ili manjem od prvog decila, a 90% zaposlenih prima plaću jednaku ili veću od tog iznosa. U drugom decilu nalaze se zaposleni koji primaju plaću veću od onih koji se nalaze u prvom decilu i manju od onih koji se nalaze u trećem decilu itd.

## Kratice

NKD 2007. Nacionalna klasifikacija djelatnosti, verzija 2007.  
z podatak zbog povjerljivosti nije objavljen

## Znakovi

0 podatak je manji od 0,5 upotrijebljene mjerne jedinice

**Objavljuje Državni zavod za statistiku Republike Hrvatske, Zagreb, Ilica 3, p. p. 80.**

Telefon: (+385 1) 48 06 111

Novinarski upiti: [press@dzs.hr](mailto:press@dzs.hr)

Odgovorne osobe:

Dubravka Rogić Hadžalić, načelnica Sektora demografskih i društvenih statistika

Lidija Brković, glavna ravnateljica

Priredile:

Snežana Varga, Zdenka Mandarić i Marinka Radman Čosić

**MOLIMO KORISNIKE DA PRI KORIŠTENJU PODATAKA NAVEDU IZVOR.**

Služba za odnose s korisnicima i zaštitu podataka

Informacije i korisnički zahtjevi

Telefon: (+385 1) 48 06 138, 48 06 154

Elektronička pošta: [stat.info@dzs.hr](mailto:stat.info@dzs.hr)

Pretplata na publikacije  
Telefon: (+385 1) 48 06 115  
Elektronička pošta: [prodaja@dzs.hr](mailto:prodaja@dzs.hr)